



SRD RSU WiFi

- Predisposizione per alloggiamento in struttura palo polifunzionale Smart Road
- Dispositivo Road Side Unit (RSU) per comunicazioni WiFi motion
- Alimentazione PoE
- Comunicazioni WiFi 802.11 b,g,n - 2.4 GHz
- Comunicazioni WiFi 802.11 ac/ax 5.4 GHz
- Comunicazioni fra infrastruttura e veicoli con velocità fino a 150Km/h
- General warnings
- Intersection safety
- Shockwave damping
- Display Hazard Location
- Road Works Warning in Vehicle Signage
- Road Works Warning
- Prioritization Dynamic sign content Tolling station
- Green Light Optimal Speed Advisory
- Green Wave Speed Information
- Weather Warning
- Park & Ride



CARATTERISTICHE:

SRD RSU WiFi è il sistema di comunicazione radio fra infrastruttura e veicoli, progettato specificatamente per essere integrato in pali polifunzionali Smart Road, e dedicato alla creazione di infrastrutture Smart Road, Smart City e infrastrutture critiche in genere.

SRD RSU WiFi è un sistema radio professionale integrato all-in-one, progettato per garantire comunicazione WiFi motion affidabili fra l'infrastruttura di terra e gli utenti che hanno veicoli senza OBU ma che possono fruire dei messaggi mediante APP dedicate e installate su dispositivi mobile. Il prodotto gestisce gli standard Wi-Fi 802.11b,g,n e Wi-Fi 802.11 ac/ax.

SRD RSU WiFi permette di creare la tua rete WiFi motion in modo facile e veloce senza un progetto radio-design critico. Un involucro IP67 compatto e affidabile permette di installare il sistema su palo o infrastruttura a portale esistente.

Un set di 2 antenne unite in una soluzione meccanica all-in-one garantisce una copertura ottimizzata di un segmento stradale e massimizza l'area di copertura delle comunicazioni radio riducendo al minimo le emissioni radio fuori dalla zona del bordo della strada.

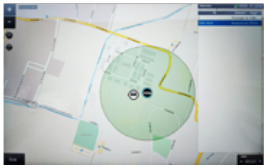
- Smart Road
- Smart City





SRD RSU WiFi

SPECIFICHE TECNICHE:



Processor:	QuadCore ARM
Co-processor:	Graphical UNIT for neural network support
Memory:	Ram 2GB, Flash 8GB
WiFi 802.11:	b,g,n - 2.4 GHz
WiFi 802.11:	ac/ax 5.4 GHz
LoRawan:	Survival & diagnostic channel
Sigfox:	Survival & diagnostic channel
Antenna Gain:	10dBi@24GHz, 13 dBi@5GHz
Antenna fixing:	Mechanical security block
LAN and ports:	Ethernet Port 10/100/1000
RSU Dimensions:	160 x 220 x 80 mm (h/l/w)
Antenna maximum space Dimension:	600 x 300 mm diameter
Weight RSU:	1,5 Kg. approx
Weight Antenna:	3 Kg. approx.
Power Supply:	9-36 Vdc - 30W or POE IEEE 802.3at
Consumption:	Max. 30W
Operating temperature:	-40° + 70°C
Operating temperature:	-40° + 70°C
Industrial Protection:	IP67
Antenna connections:	n°4 Connectors IP67
LAN-POE:	n° 1 Connectors IP67
RSU Case:	Anodized aluminium



Vigilate - PSIM
(Physical Security Information Management)



Vigilate S.r.l.

Via Napoleonica, 6 - 25086 Rezzato BS Tel. +39 030 8081000 | Fax +39 030 8081019 | www.vigilatevision.com | info@vigilatevision.com
Cap. Soc. € 10.000,00 I.V. | C.F. / P.IVA.: IT 01598660056 - SDI: W7YVJK9

V-310323-1126-UPD



Dasa-Rägister