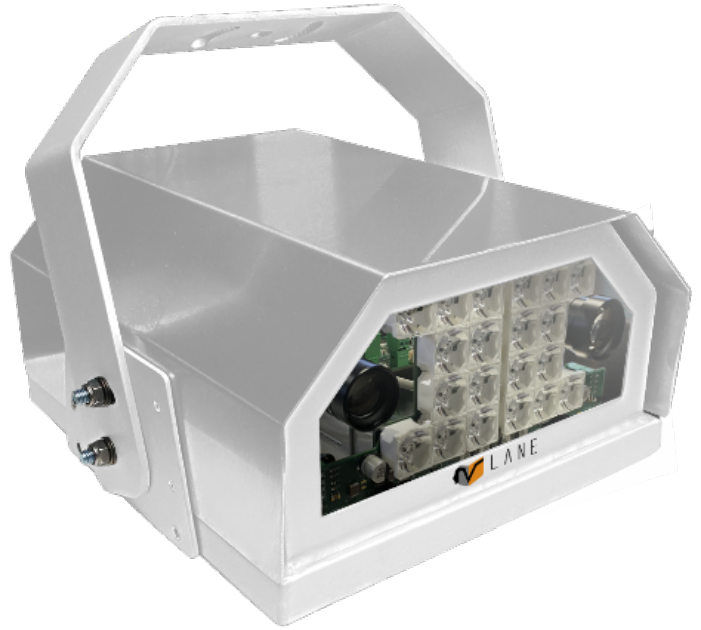




v-LANE A5 JN D2



- Copertura 2 corsie
- Telecamera doppia testa infrarossi e colori
- Lettura targhe fino a 250 km/h in free-run
- Doppio Illuminatore IR integrato a led stroboscopici
- SSD da 128GB fino a 1TB
- Risoluzione 5 Mpixel OCR
- Risoluzione 2 Mpixel contesto
- Libreria OCR on board con 36 nazioni Europa, 7 Asia, 5 Africa, 4 Sud America e targhe speciali quali Rimorchi, Kemler ADR, Tram
- Classificazione diurna dei veicoli per tipologia in 5 classi +1 (camion, bus, macchine, motoveicoli, van e sconosciuto)
- Classificazione notturna dei veicoli per tipologia in 4 classi +1 (camion, bus, macchine, motoveicoli, e sconosciuto)
- Classificazione diurna dei veicoli per colore in 6 classi + 1 (bianco, grigio, rosso, blu, nero, giallo e sconosciuto)
- Classificazione brand del veicolo;
- Opzione: Classificazione modello dei veicoli in transito ripresa posteriore;
- Algoritmi di AID di varco per il controllo del traffico (veicolo fermo, veicolo contromano, traffico lento, coda)
- Funzione DVR locale
- Funzione stima della velocità di transito
- Liste Black & White
- Accessibile via Cloud
- Compatibile con la piattaforma di supervisione generale v-SUITE di Vigilante
- **Libreria OCR più volte validata UNI 10772:2016 Classe A**

CARATTERISTICHE:

Analisi e riconoscimento

v-LANE A5 JN D2 è la camera intelligente in grado di controllare e gestire tutte le problematiche di un varco stradale ad alto scorrimento.

Performance

v-LANE A5 JN D2 rileva fino a 75 immagini al secondo ad una profondità di 12bit, entro le quali analizza, individua e convalida le targhe dei veicoli presenti. anche grazie al potente doppio illuminatore che lavora efficacemente fino a 30 metri in tutte le condizioni di luce. Questo risultato ottenuto mediante l'impiego di sofisticati software permette di leggere la targa di veicoli in transito con velocità fino a 250 Km/h in modalità free-run (senza dispositivo trigger esterno).L'algoritmo ANPR, AID di varco ed un potente software di classificazione video dei veicoli, rendono il v-LANE A5 JN D2 uno dei più professionali prodotti integrati di analisi del traffico.

Dati

Allarmi, dati statistici, immagini e streaming video possono essere memorizzati direttamente in locale su SD card o SSD, inviati al sistema di supervisione del cliente o inviati alle piattaforme di supervisione contenute nella v-SUITE di Vigilante. Il dispositivo dispone di protocolli di trasmissione FTP, XML-RPC (su HTTP) e seriale.

Installazione

Il prodotto può essere installato a palo o parete; una volta fissato, alimentato e connesso alla rete, grazie ad una facile interfaccia web, dopo una veloce configurazione di set-up, è subito operativo.

ANPR

Libreria di Optical Character Recognition (OCR) completa di 27 Nazioni UE, vari paesi Extra UE, caratteri arabi e targhe speciali per il mercato italiano quali: Rimorchi, Codici Kemler e Targhe speciali (Polizia, Esercito, Ambulanze, Protezione civile...).

Classificazione

v-LANE A5 JN D2 è dotato di un software di classificazione video in grado di riconoscere le tipologie di veicolo tra camion, automobile, moto e



motorino, veicoli di medie dimensioni quali van, suv, pickup e veicoli commerciali; inoltre è in grado d'individuare il colore dominante tra una gamma di 6 colori quali: bianco, grigio, rosso, blu, giallo e nero.

AID di varco

Il dispositivo è dotato di algoritmi AID di varco che individuano traffico lento, coda, stima della velocità, pedone in strada, fumo o nebbia, accecamento etc..



v-LANE A5 JN D2

SPECIFICHE TECNICHE:



SENSOR1:	2560 x 1936 CMOS OCR BW camera
SENSOR2:	1920 x 1080 Full HD CMOS COLOR Camera
GRABBING:	Up to 75 fps
OPTICALS:	Standard C mount lens
DAY & NIGHT:	IR Cut & Neutral filter
PROCESSOR:	1,2GHz Quadcore + HW VIDEO ENCODER unit
MEMORY:	4GB RAM
OPERATING SYSTEM:	Linux
STORAGE:	HD SSD 128 GB (up to 1TB)
I/O Option extended I/O:	N°3 Input PNP 5-30Vdc optoisolated, N°2 Output relay
LAN & PORT:	N°1 10/100/1000 Ethernet port, N°1 RS-232 port
STREAMING:	OCR Camera MJPEG, COLOR Camera MJPEG, H264@15fps, RTSP
SENSING:	Accelerometers, Temperature, Humidity, Consumption, Inclinator
PROTOCOLS:	TCP, FTP, XML-RPC (on HTTP), ONVIF
OCR LIBRARIES:	27 EU countries, many countries extra EU, Kemler code (dangerous goods), Arabic characters, Italian special plates
VEHICLES CLASSIFICATION:	Video classification function to detect vehicle types like Truck, Bus, Car, Motorbike, Motorcycle, medium size vehicles (van, pickup, SUV, commercial vehicles, small trucks).
COLOR CLASSIFICATION:	6 colors classification
GATE ID:	Slow traffic, queue, vehicle stationery in the road, vehicle in the wrong direction, smoke/fog, pedestrian detection
TVCC:	H24 color video recording for CCTV systems
SPEED ESTIMATION:	Speed estimation with video analysis algorithm
POWER SUPPLY:	+24VDC 5A 20W typically (8A with double illuminator)
DIMENSIONS:	350 x 270 x 165 mm
WEIGHT:	6 Kg ~
OPERATING TEMPERATURE:	-30°C / 55°C
HUMIDITY:	90% Relative humidity non condensing
PROTECTION:	IP66
ILLUMINATOR:	2x 10 high power LED - CLASS 1M CEI EN 69825-1 ED. 4, 850 nm IR LED
OPTIONS:	Wall bracket, Pole adaptor, 3G - GPRS - HSUPA - UMTS, GPS, Wi-Fi, SSD up to 1TB



Vigilate - PSIM
(Physical Security Information Management)



V-120822-1651-UPD

Vigilate S.r.l.

Via Napoleonica, 6 - 25086 Rezzato BS Tel. +39 030 8081000 | Fax +39 030 8081019 | www.vigilatevision.com | info@vigilatevision.com
Cap. Soc. € 10.000,00 I.V. | C.F. / P.IVA.: IT 01598660056 - SDI: W7YVJK9



Dasa-Rägister